



La forma más eficiente de controlar el consumo y medición de combustible.

Control de combustible mediante ultrasonido.

Opciones de sistemas de control y medición con tecnologías de última generación.

Sistemas de control de combustible.

Tipos de medición de combustible:

- Consumo
- Nivel de estanque (y sus derivados).

Tecnologías:

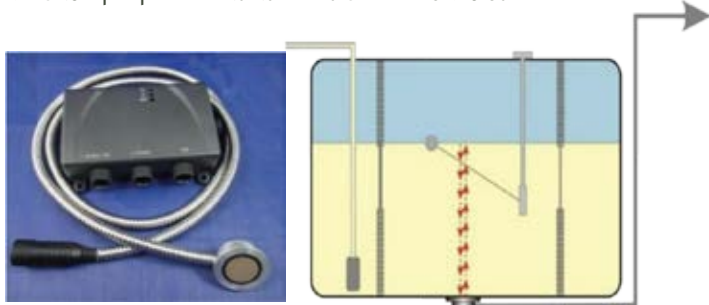
- Medición ADC (Convertor Análogo Digital).
- Instalación de flujómetros.
- CAN BUS.
- Sistema por ultrasonido.

Cuando se trata de medir consumo de combustible el método vía CAN BUS o la instalación de flujómetros representa una alternativa válida.

Metodos para medir nivel de combustible.

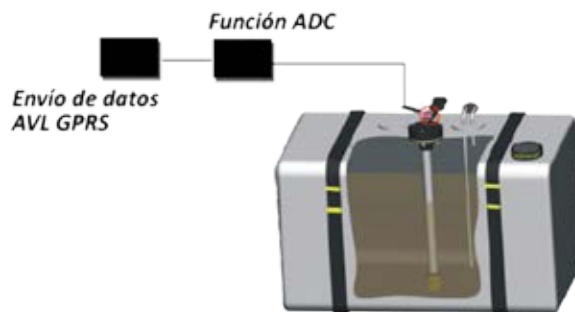
Ultrasonido:

Corresponde a sensores externos que se instalan bajo el estanque (sin intervención alguna) que con una adecuada calibración y compensación de múltiples variables obtienen un dato proporcional al nivel de combustible.



Estos datos son filtrados y transmitidos hacia la plataforma TrackTec donde se almacenan y procesan para entregar información de interés como consumos, bajas en los niveles en menos de ciertos rangos de tiempo, reportes, alarmas, etc.

La unidad se ofrece en 2 versiones, según la profundidad del recipiente a monitorear: 0.8 y 2.5, que corresponden a las medidas en metros máximas a medir. La de 0.8 es la utilizada en las aplicaciones vehiculares y la de 2.5 en tanques de almacenamiento y/o de transporte de líquidos. Son físicamente similares cambiando el radiador y los programas utilizados en cada tipo de unidad.



Medición ADC:

Corresponde a medir el nivel de voltaje que entrega el sensor que tiene el estanque de fábrica con un dispositivo de integración que cuente con la funcionalidad ADC (Convertor Análogo Digital) y con alta resolución para digitalizar el voltaje medido. Es equivalente a medir el voltaje con un multímetro con varias cifras decimales.

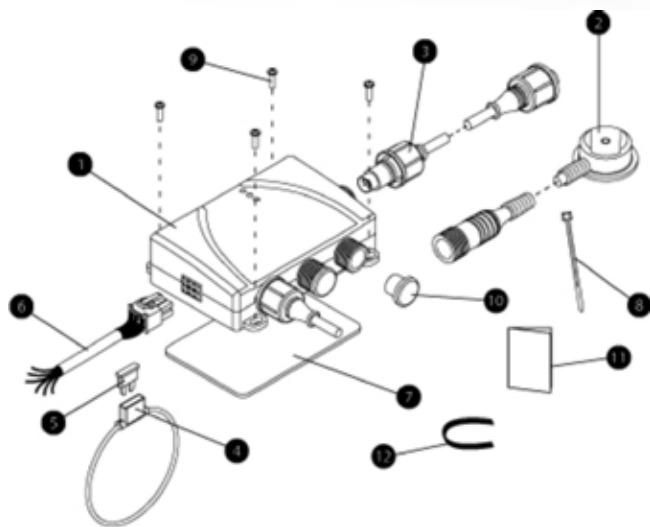
Puede usarse con una correcta calibración y varias pruebas por tipos de estanque. Puede ser de utilidad para estanques pequeños pero tiene una tasa de error considerable.

Aplicación estanques de pequeño y gran volumen.

Ventajas Ultrasonido:

- No es invasivo, no implica modificación o intervención alguna al estanque por tanto no representa riesgo alguno.
- Permite una instalación relativamente sencilla en relación a cualquier otra solución con intervención de estanque.
- Permite calibrar y recalibrar a nivel de firmware y software.
- OBS: Para estanques de gran volumen, se requieren hasta 3 sensores.

TRACKTEC CONTROL DE COMBUSTIBLE



Parámetros Técnicos

Suministro de potencia, V 9-36.
Máx. corriente en salidas, mA 10.
Máx. consume de corriente, mA 80.
Rango de funcionamiento en temperaturas, oC - 40 - + 80.
Interfase analógica 0,3 - 9,7V.
Interfase en frecuencia 500- 1500 Hz.
Salidas con EIA 485 1.
Salidas con EIA 485 / RS 232 1.
Grado de protección del transductor IP66.
Grado de protección de la caja IP61.

Reportes Propuestos.

- Alerta por bajo nivel.
- Alerta por baja de x% de nivel en x minutos. (Ej. 30 lts. en menos de 3 minutos).
- Alerta por alza de x% de nivel en x minutos.
- Reportes por rango de fecha y hora.
- Por usuario de vehículo. (Requiere tarjeta iClass).
- Otros según necesidades del cliente.

*Tecnologías de vanguardia
al servicio de las necesidades
específicas de su flota.*

*Desde hoy revise y compruebe
con exactitud, los niveles
en los estanques de combustible.*

Kit de instalación:

El kit 0.8 o 2.5 incluye:

- Caja de procesamiento de la información.
- Radiador ultrasónico con cable (1m).
- Cable de Extensión (6m).
- Porta fusible.
- Fusible.
- Cable de interfase (1m).
- Adhesivo para fijación de la caja de procesamiento.
- Amarres.
- Tornillos para fijación de la caja.
- Cubiertas.

Instalación: Principales Actividades.

- Definición de tipos de estanques y sus características. Dimensiones, planos, ubicación de rompeolas, etc.
- Instalación para calibración y compensaciones en un estanque por tipo. Pruebas en terreno con sistemas y herramientas de software para calibración.
- Instalación definitiva en estanques y ajustes de calibración (entre 2 y 3 hrs).
- Puesta en marcha.



TrackTec® *finding the way*

**División
Telemetría**

Av. La Dehesa 1822, Torre Sur, Of. 807, Lo Barnechea, Santiago
Teléfono (+56 2) 270 60 500 • contacto@tracktec.cl

www.tracktec.cl